

**FAMIGLIE  
CON  
GENITORI  
DELLO  
STESSO  
SESSO:**

**RISPONDIAMO  
ALLA  
MINISTRA  
ROCELLA**

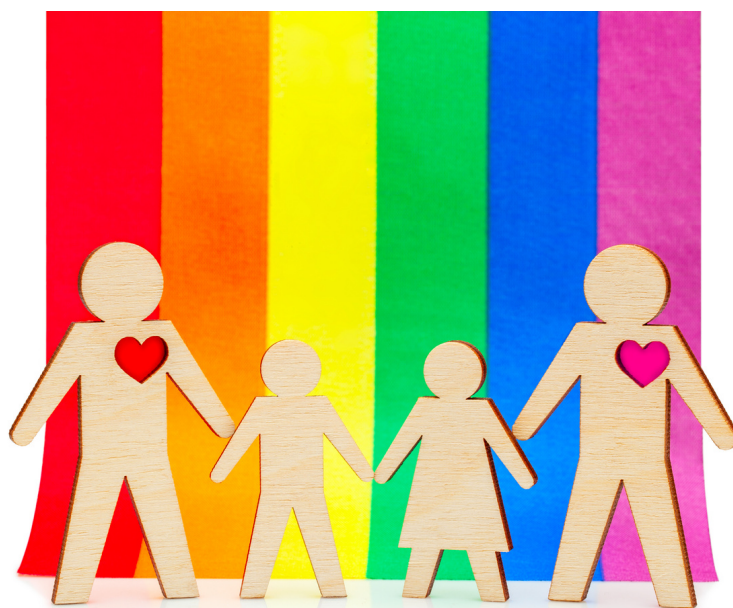
LETTERA COFIRMATA  
DAGLI ORDINI DI

EMILIA-ROMAGNA, LAZIO,  
CAMPANIA, SICILIA,  
MARCHE, ABRUZZO, VENETO



“

**Le famiglie con genitori dello stesso sesso sono in grado di essere genitori in modo efficace, i figli di queste coppie hanno le stesse linee di sviluppo dei figli di coppie eterosessuali**



ORDINE DEGLI

**Psicologi**

della Regione Emilia-Romagna

”

“

Semmai, il fattore determinante nel benessere individuale e nella salute psicologica è la **capacità della società di non esporre le famiglie alla stigmatizzazione**, al pregiudizio e alla discriminazione.



ORDINE DEGLI

**Psicologi**

della Regione Emilia-Romagna

”

"In questa direzione si sono espresse le più autorevoli istituzioni di psicologi a livello mondiale, quali

l'American Academy of Child and Adolescent Psychiatry (AACAP),

l'American Psychoanalytic Association (APsaA),

l'American Psychological Association (APA)

e a livello italiano l'Associazione Italiana Psicologia (AIP).



“

Come professionisti della salute mentale e del benessere psicologico concordiamo nel riconoscere **la famiglia funzionale come quella che sa offrire cura, sicurezza, protezione, sostegno, apertura alle diverse dimensioni dell'esistenza umana.**



ORDINE DEGLI

**Psicologi**

della Regione Emilia-Romagna

”