

LUCA MAZZUCHELLI

Periferie esistenziali ai tempi dei social

Odi et amo

Quare id faciam, fortasse requiris.

Nescio, sed fieri sentio et excrucior

Ho sempre pensato questo...

LUCA MAZZUCHELLI



E' veramente così?

Quando l'ambiente decide per noi

LUCA MAZZUCHELLI



“La nostra reazione convenzionale
a tutti i media,
secondo la quale ciò che conta è il
modo in cui vengono usati,
è l’opaca posizione dell’idiota
tecnologico”

Marshall McLuhan

No Look Generation

LUCA MAZZUCHELLI



Eric Pickersgill

LUCA MAZZUCHELLI



Eric Pickersgill

LUCA MAZZUCHELLI



Eric Pickersgill

LUCA MAZZUCHELLI



Eric Pickersgill

LUCA MAZZUCHELLI



Eric Pickersgill

LUCA MAZZUCHELLI



Eric Pickersgill – L'iperconnessione della solitudine

LUCA MAZZUCHELLI



Eric Pickersgill – L'assenza rivelatrice di tirannia

LUCA MAZZUCHELLI



Eric Pickersgill – “Insieme ma soli”

LUCA MAZZUCHELLI



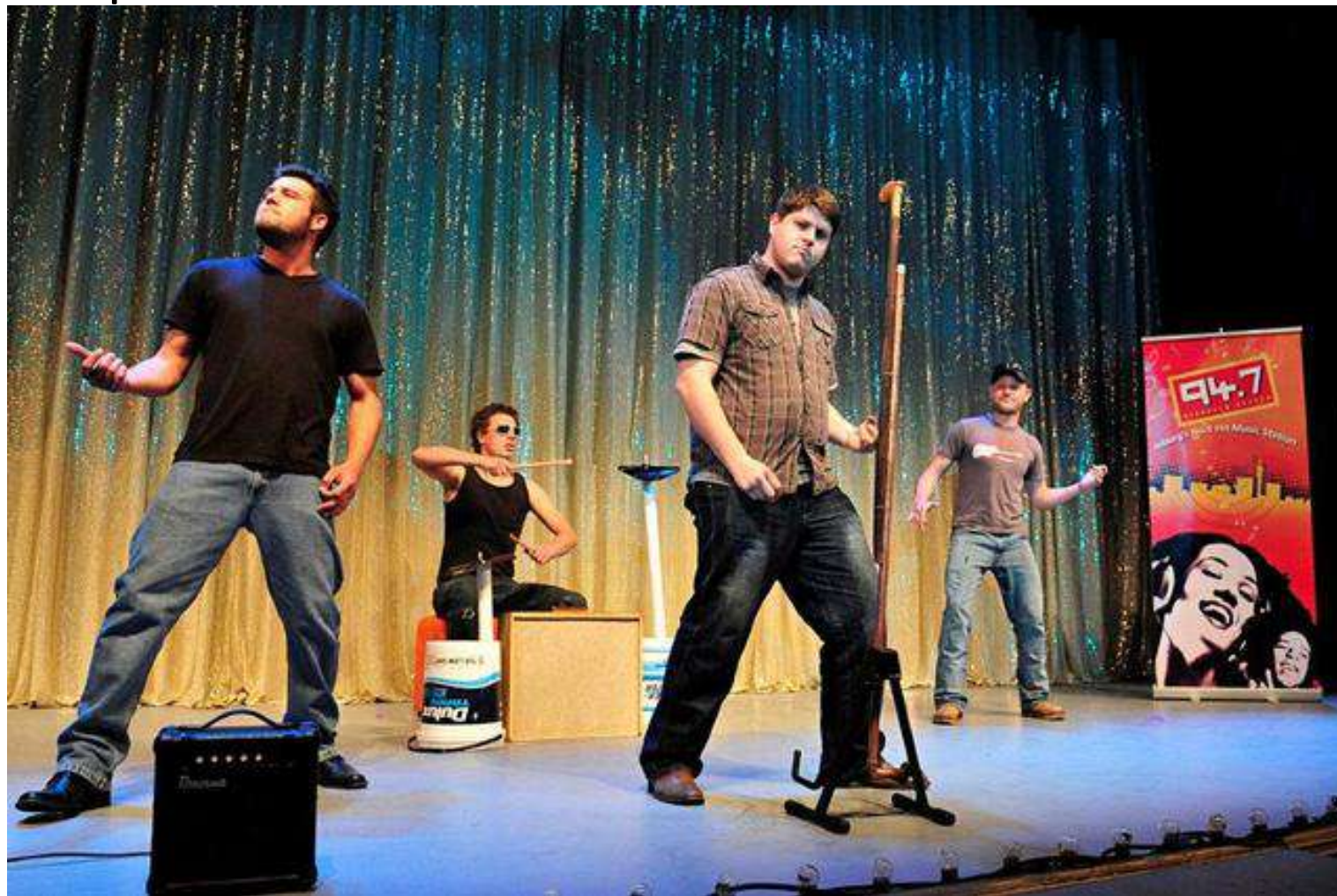
Eric Pickersgill – (S)connessi

LUCA MAZZUCHELLI



Se togli uno smartphone,
non capisci cosa stava facendo...

LUCA MAZZUCHELLI



La tecnologia ci rende soli?

American journal of preventive medicine

Marzo 2017



- 1.878 americani 19-32enni
- Esisterebbe un legame importante tra “l’isolamento sociale percepito” e una forte utilizzazione delle reti sociali.
- Non esiste un legame di causalità tra social e isolamento.
 - ci si sente soli e quindi passiamo troppo tempo online;
 - passiamo troppo tempo online e quindi ci si sentiamo soli;
- Di certo, se i social sono usati per colmare un isolamento sociale... non sono riusciti nell’impresa...

Perché alcuni traggono vantaggi
dall'online e altri no?

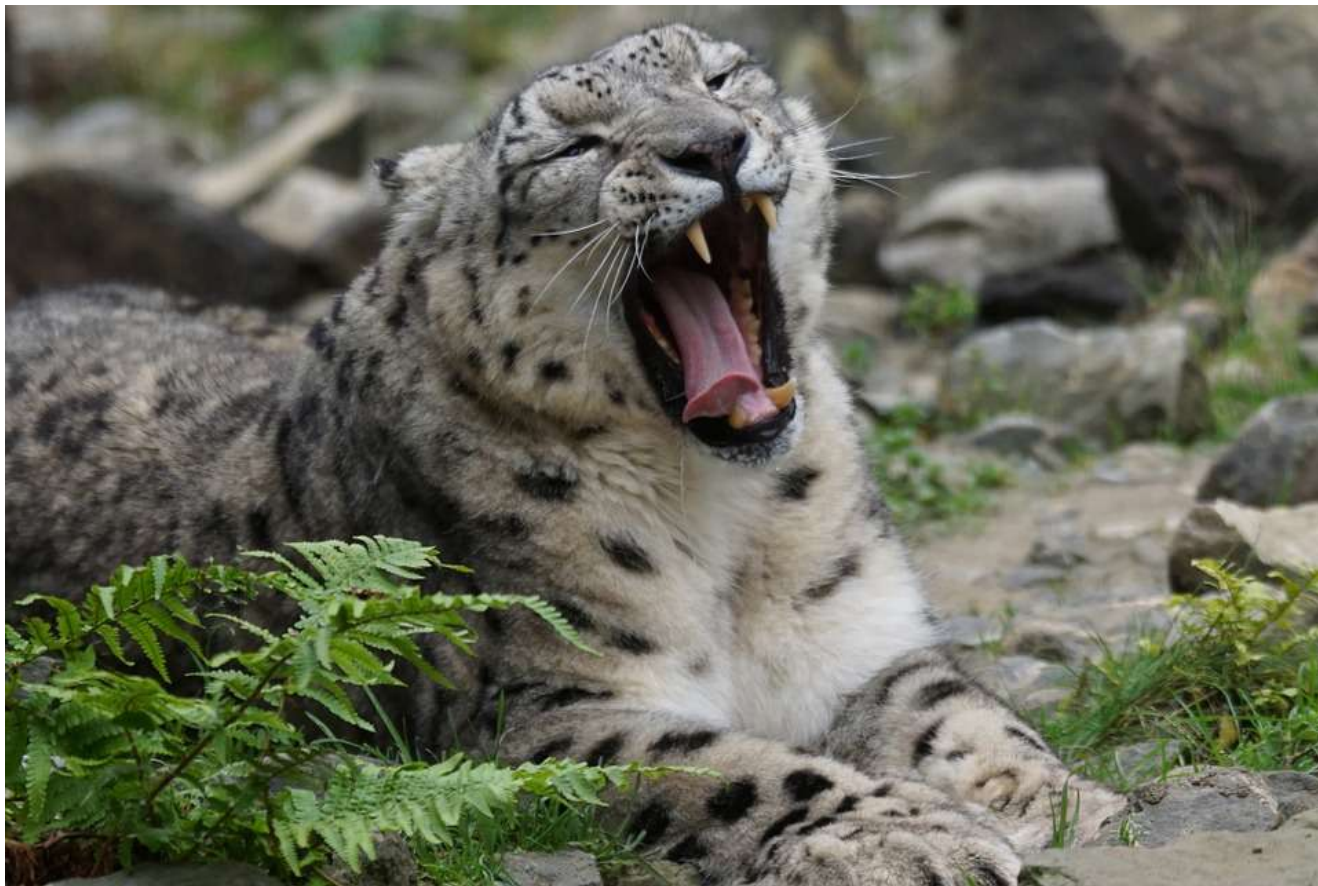
Kraut (1998, 2002, 2012)



- Ragazzi già competenti a livello relazionale, con buoni livelli di autostima e capacità cognitive riescono a massimizzare gli aspetti positivi dei social network:
 - la rete può essere uno strumento che funge da impalcatura per migliorare il modo in cui gestire relazioni, intrattenere discorsi, esprimere aspetti diversi di sé.
- Non si può non considerare che per le personalità più fragili la barriera tra reale e virtuale sia ancora più sottile e confusa.
 - Individui che si sentono meno inseriti nella cerchia di coetanei e che vedono nei social un modo per riscattarsi socialmente potrebbero andar incontro ad un fallimento.
 - La creazione di un nuovo profilo idealizzato porterà il soggetto ad una fittizia realizzazione sociale e ad una vera alienazione da quello che è il mondo reale

Osservazioni Empiriche

NOIA



Per sopprimere la noia
rincorriamo il mito dell'interconnessione

Diventiamo socialmente presbiti

LUCA MAZZUCHELLI



Conosciamo cosa mangia
a colazione un amico che
non vediamo da 20 anni,
ma non sappiamo cosa
ha appena detto nostra
moglie

Il Corpo Scompare

Nuove relazioni

LUCA MAZZUCHELLI

Alla corporeità
dell'incontro faccia a
faccia

si sostituisce la virtualità
del profilo

da cui si elimina il corpo,
ma soprattutto i suoi
significati.



Si Sviluppa l'Intelligenza Emotiva?

Nativi digitali: emotivamente analfabeti?

LUCA MAZZUCHELLI



- Relazioni mediate, rispetto a quelle “dirette”, impoveriscono la nostra capacità di osservare, comprendere e convivere con le emozioni altrui;
- L’incapacità di riconoscere le emozioni dell’altro impedisce di comprendere le proprie, portando alla solitudine e al disinteresse emotivo

Hikikomori

Un progressivo evitamento del mondo

LUCA MAZZUCHELLI



- I ragazzi starebbero male perché non reggono il peso del confronto e della aspettativa della cultura contemporanea;
- Una volta reclusi in casa, la rete è un buon posto in cui crearsi una vita fuori dalla vita;
- Paradossalmente internet permette loro di mantenere delle relazioni (seppur virtuali) con altre persone.
 - Gli hikikomori che scelgono di non usare internet vivono in uno stato di isolamento totale.

“La scrittura renderà immemori”

- Socrate -



LUCA MAZZUCHELLI

GRAZIE ;-)



info@lucamazucchelli.com



www.lucamazucchelli.com